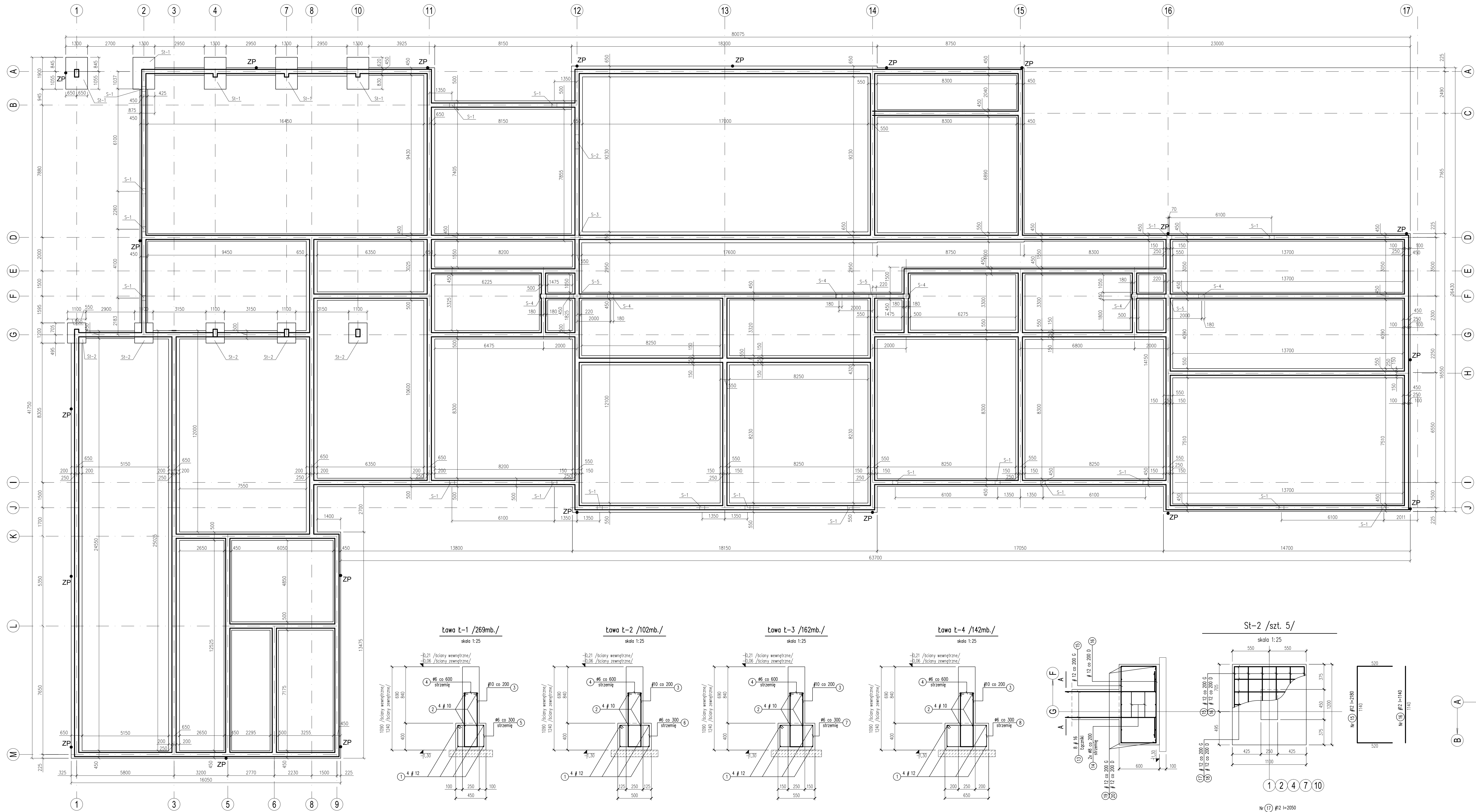
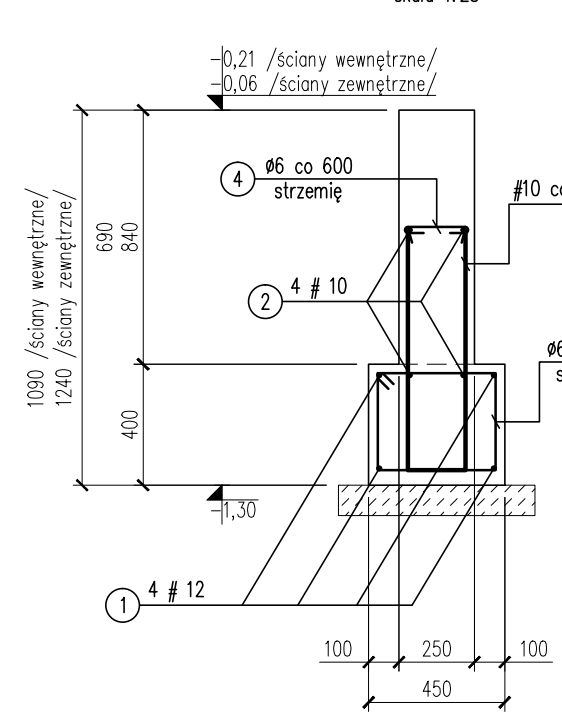
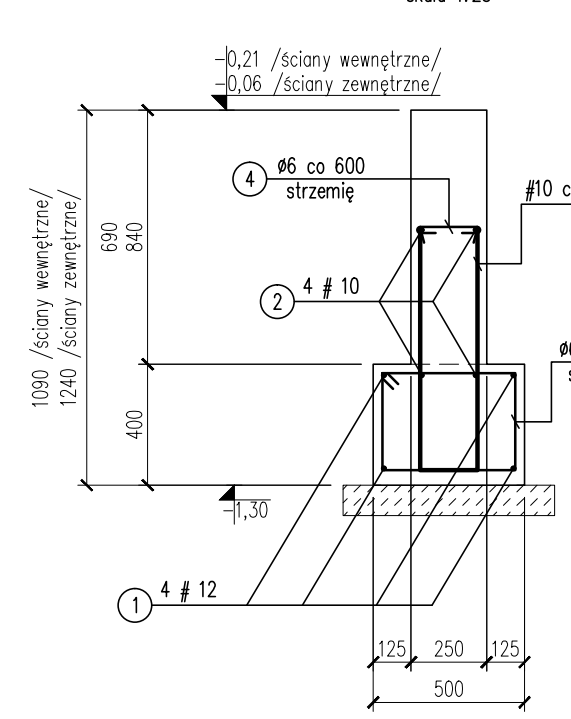
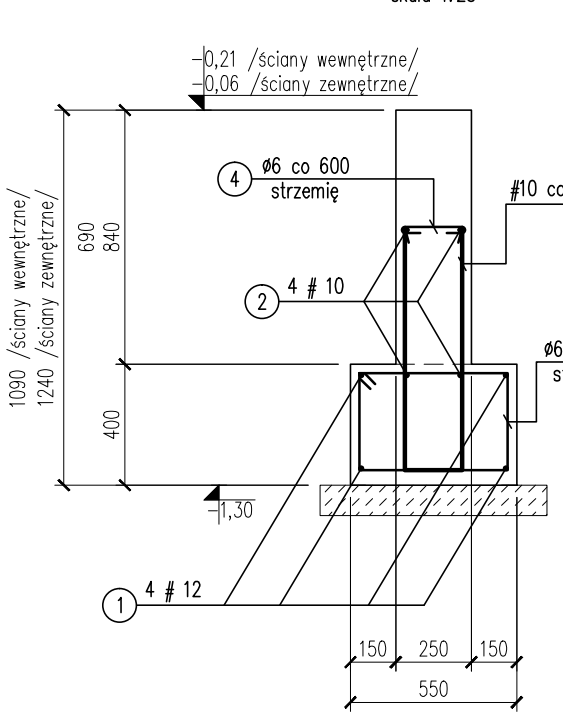
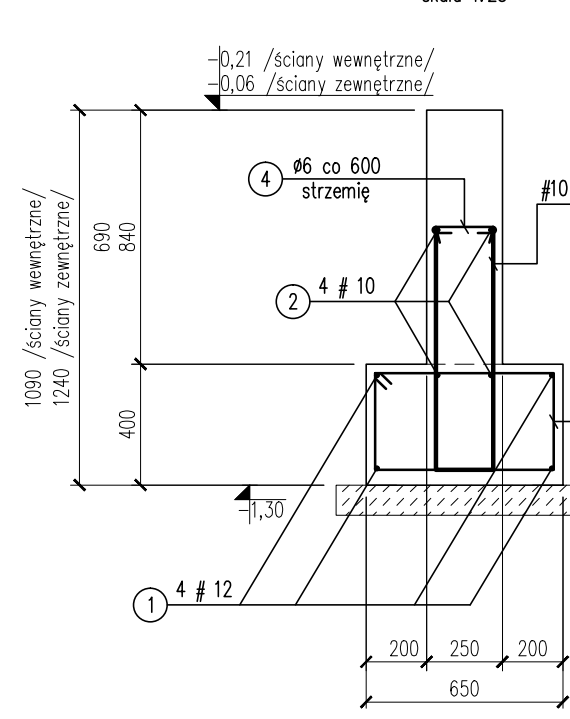
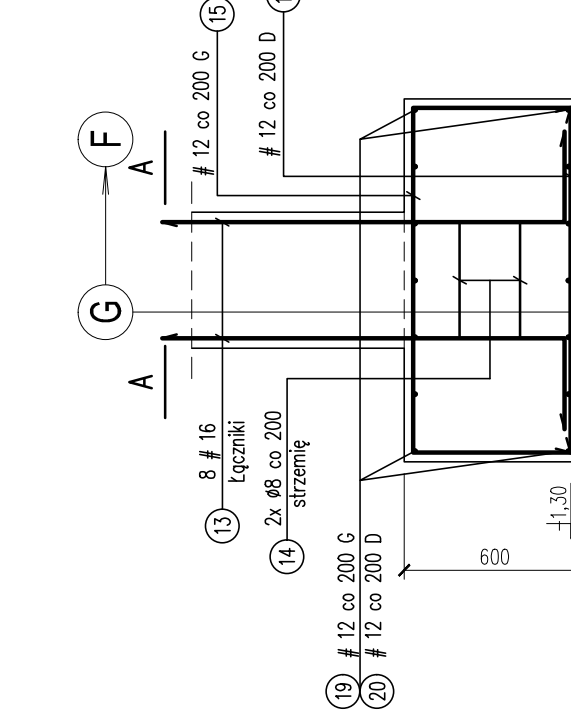
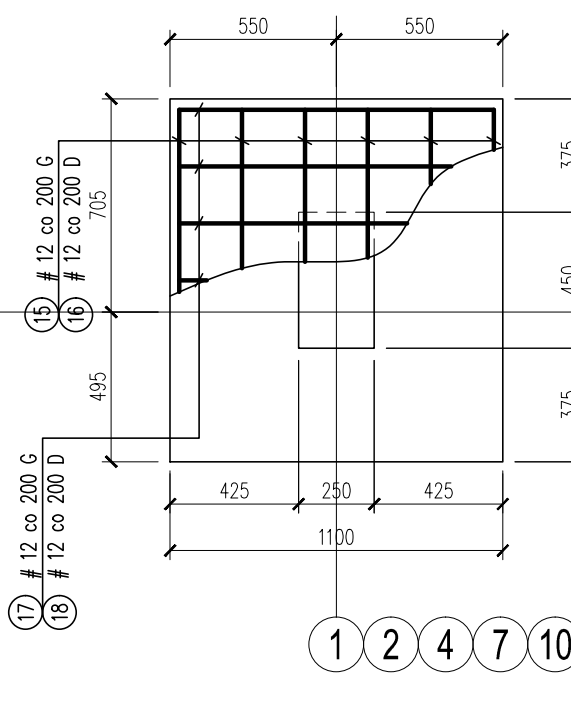
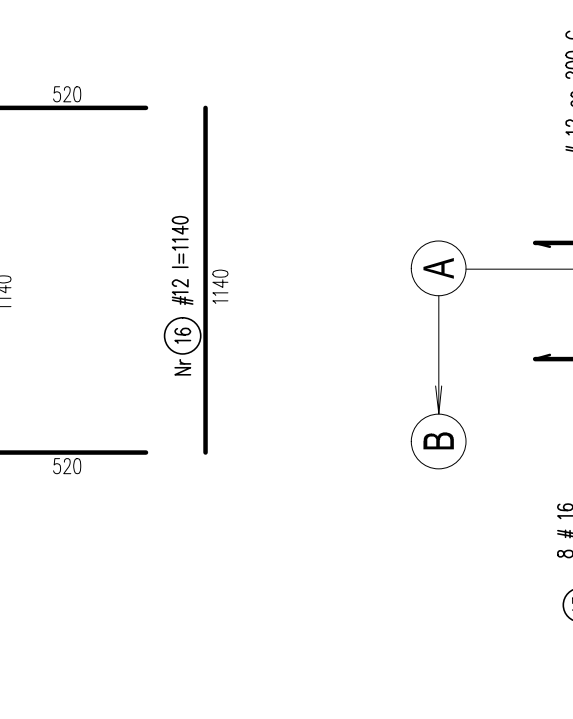
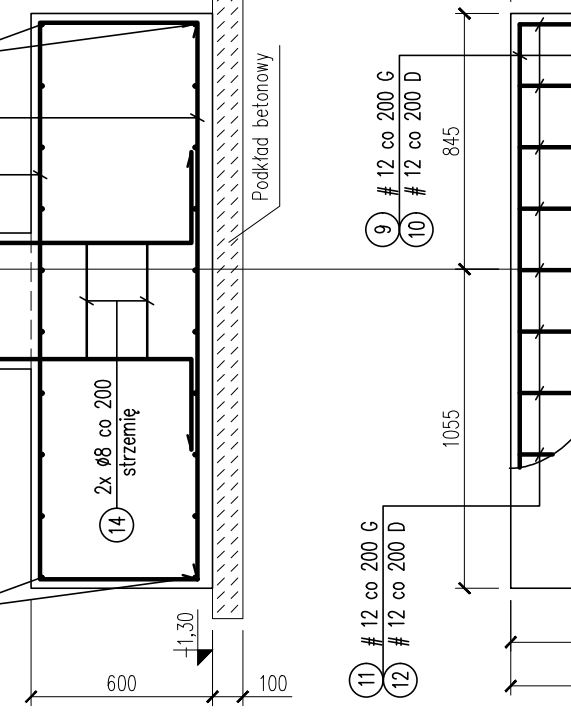
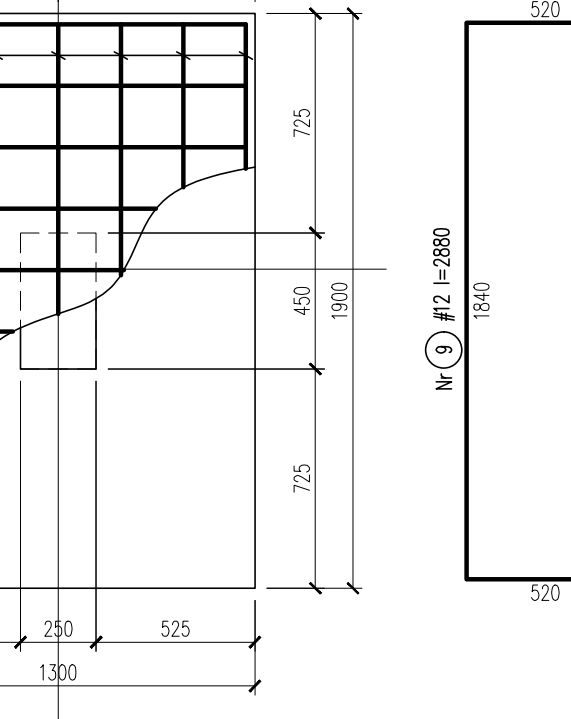
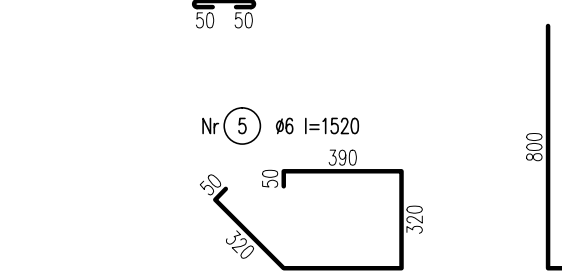
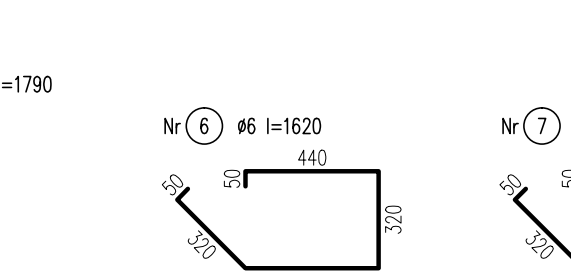
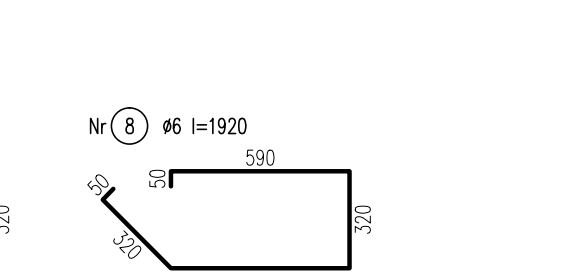
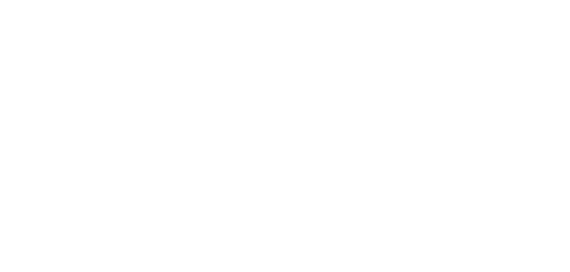
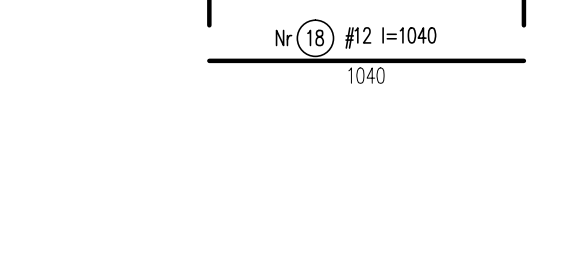
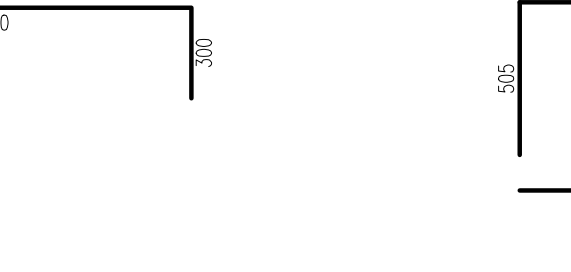
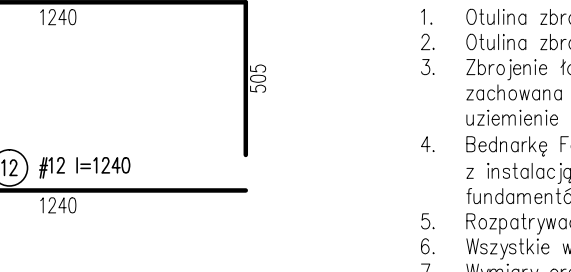


## Fundamenty

skala 1:100

Ława Ł-1 /269mb./  
skala 1:25Ława Ł-2 /102mb./  
skala 1:25Ława Ł-3 /162mb./  
skala 1:25Ława Ł-4 /142mb./  
skala 1:25St-2 /szt. 6/  
skala 1:25St-2 /szt. 6/  
skala 1:25St-2 /szt. 6/  
skala 1:25St-1 /szt. 5/  
skala 1:25St-1 /szt. 5/  
skala 1:25Ława Ł-1 /269mb./  
skala 1:25Ława Ł-2 /102mb./  
skala 1:25Ława Ł-3 /162mb./  
skala 1:25Ława Ł-4 /142mb./  
skala 1:25St-2 /szt. 6/  
skala 1:25St-2 /szt. 6/  
skala 1:25St-2 /szt. 6/  
skala 1:25St-1 /szt. 5/  
skala 1:25St-1 /szt. 5/  
skala 1:25

## Legenda:

D – zbrojenia dolne

G – zbrojenia górne

Uwaga:

1. Odczytanie zbrojenia dolnego  $c_{min}=50mm$ .
2. Odczytanie zbrojenia pozostałych powierzchni  $c_{min}=30mm$ .
3. Zbrojenie ław zewnętrznych, spawac w ten sposób aby zachowana była ciągłość, gdyż jest wykorzystane jako uzbrojenie instalacji (ogrzewanie).
4. Będącej Fe/Zn o przekroju  $\geq 4mm$  od złącza kontrolem z instalacją odprężającą podłączając taśmę ze zbrojeniem fundamentów.
5. Rozprawy i złącza z pozostałymi projektami branżowymi.
6. Wykazy i pomiary sprawdzić na budowie.
7. Wymiary oraz ilość zbrojenia zweryfikować na budowie.

## Specyfikacja zbrojenia do rys. K-01

EL.	POZ.	Ø	DLUGOŚĆ	ŁOŚC m²	„n x L” (mb)	Ø	DLUGOŚĆ	ŁOŚC m²	„n x L” (mb)
			(mm)	na el.	na 2 el.	Ø			
				szt.	szt.	Ø			
L-1	1	12	1120000	1	1				1120,0
	2	10	1120000	1	1				1120,0
	3	10	1790	1345	1345				2407,6
	4	6	280	449	449	130,2			
	5	6	1520	897	897	1363,4			
L-2	1	12	428000	1	1				428,0
	2	10	428000	1	1				428,0
	3	10	1790	511	511				914,7
	4	6	280	271	271	48,3			
	5	6	1620	340	340	550,8			
L-3	1	12	676000	1	1				676,0
	2	10	676000	1	1				676,0
	3	10	1790	811	811				1451,7
	4	6	280	271	271	78,6			
	5	6	1720	541	541	930,5			
L-4	1	12	592000	1	1				592,0
	2	10	592000	1	1				592,0
	3	10	1790	711	711				1272,7
	4	6	280	237	237	68,7			
	5	6	1920	474	474	919,1			
	9	12	2880	7	35				100,8
	10	12	1840	7	35				64,4
	11	12	2250	10	50				112,5
	12	12	1240	10	50				62,0
	13	16	1630	8	40				65,2
	14	8	1260	2	10				
	15	12	2180	6	30				65,4
	16	12	1140	6	30				34,2
	17	12	2050	7	35				71,8
	18	12	1040	7	35				36,4
	13	16	1630	8	40				65,2
	14	8	1260	2	10				
S-1	19	6	3760	3	3				228,8
	20	6	3760	3	3				39,2
S-2	19	6	3760	3	3				11,3
	21	6	1690	4	4	6,8			
S-3	19	6	3760	3	3				11,3
	22	6	980	2	2	2,0			
S-4	19	6	3760	3	3				68,0
	23	6	1100	2	12	13,2			
S-5	19	6	3760	3	3				34,0
	24	6	1260	2	6	7,6			
Długość całkowita [m]						4150,4	25,2	8862,6	3715,0
Masa oporem [kg]						921,4	10,0	5468,2	3298,9
Masa oporem dla gatunków [kg]						921,4			997,3
Razem [kg]									9904,5 kg

±0,00 = 289,20 m n.p.m.

Beton C20/25 (B25)  
Stal # A-IIIIN (B500SP)  
Stal Ø A-I (St3S-b)

## ssarchitekci

Wszelkie prawa zastrzeżone. Kopie z prawami reprodukcyjnymi lub użytkownikami osobami  
zobowiązane do zapłaty za jego użytkownika lub jego użytkownika projektowego. Słownik,  
Ciepły, Architektura Sp. z o.o. 1-24/1984, poz. 63, str. 115-116

nazwa inwestycji:

Budynek przedszkola 5-ocio oddziałowego przy ul.  
Sportowej we Wręczy Wielkiej

lokalizacja inwestycji:

działki numer: 415/3, 415/5 i 1001 obręb Wręczy Wielkiej  
ul. Sportowa

branża:

konstrukcja

jednostka projektowa: SSCARCHITEKCI sp. z o. o.  
[dawniej Szumielewicz, Sobczyk, Ciechan  
- Architekci, Spółka partnerska]  
31-215 Kraków, ul. Solskiego 1/10  
biuro@ssarchiteci.plgłówny projektant:  
mgr inż. Tadeusz Flanek  
uprawnienia budowlane nr ewid. BPP upr. 102801  
do projektowania i nadzoru  
w specjalności konstrukcyjno-budowlanej

projektant:

sprawdzający:  
inż. Stanisław Mańkiewicz  
uprawnienia budowlane nr ewid. BPP upr. 102801  
do projektowania i nadzoru  
w specjalności konstrukcyjno-budowlanejwspółpraca:  
dr inż. Filip Pachla  
uprawnienia budowlane nr ewid. BPP upr. 102801  
do projektowania i nadzoru  
w specjalności konstrukcyjno-budowlanej

faza projektu:

PROJEKT WYKONAWCZY

nazwa rysunku:

Fundamenty

data opracowania:

2015.07

skala rysunku:

1:100, 1:25

numer rysunku:

K-01