

nazwa inwestycji :

Budynek przedszkola 5-cio oddziałowego przy ul.
Sportowej we Wręczyca Wielkiej

lokalizacja inwestycji :

działki numer: 415/3, 415/5 i 1001 obręb Wręczyca Wielka
ul. Sportowa

branża:

sanitarna

jednostka projektowa : SSCARCHITEKCI sp. z o. o.
[dawniej Szumielewicz, Sobczyk, Ciechan
- Architekci, Spółka partnerska]
31-215 Kraków, ul. Solskiego 1/10
biuro@sscarchiteci.pl

główny projektant :

projektant :
mgr inż. Justyna Zając
upr. MAZ/0215/POOS/08

sprawdzający :
inż. Aneta Żyluk
upr. MAZ/0220/POOS/07

opracowujący :
mgr inż. Aleksandra Mędryk

faza projektu :

data opracowania :

PROJEKT WYKONAWCZY 2015.07.07

nazwa rysunku :

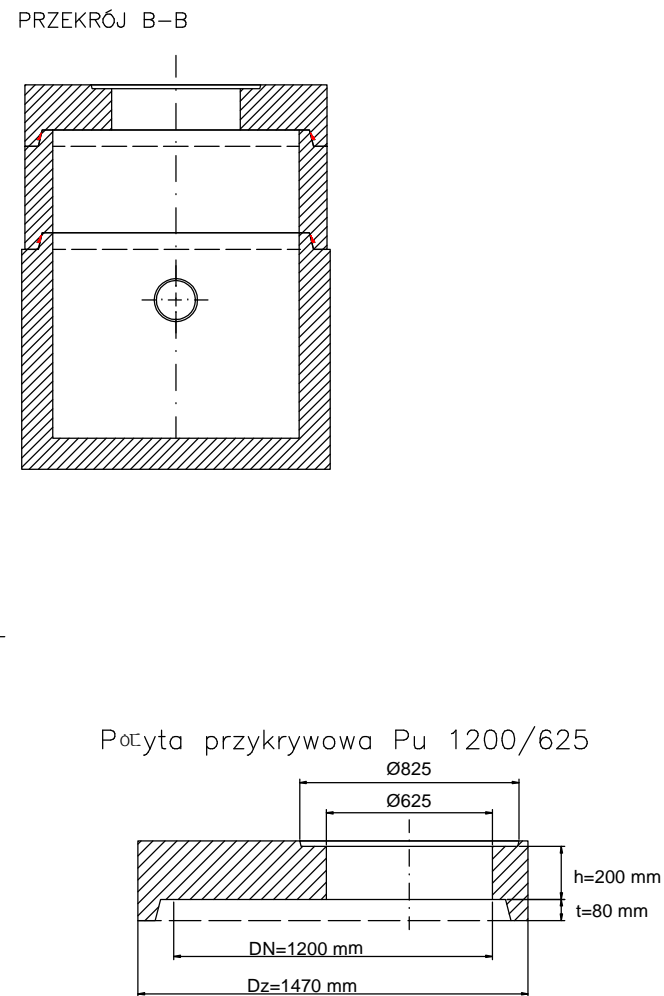
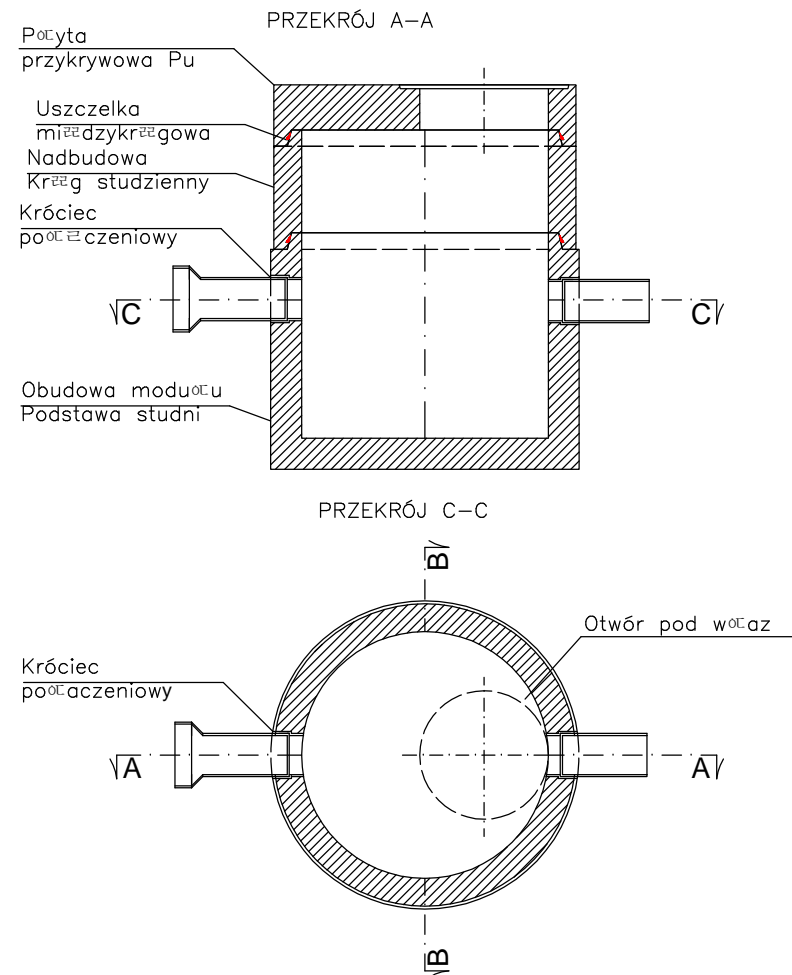
skala rysunku :

-

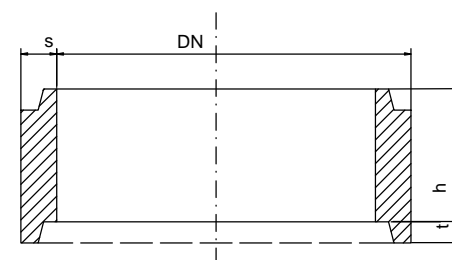
Schemat studni
osadnikowej Dn1200

numer rysunku :

07

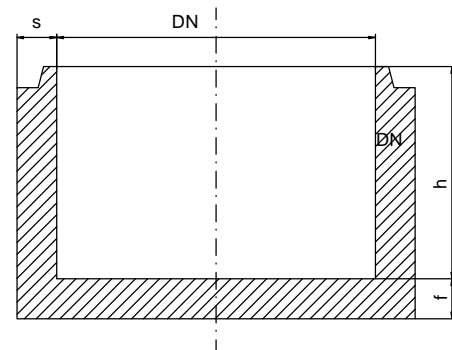


Kręgi studzienne Ku



Typ	DN	h [mm]	t [mm]	s [mm]
Ku 1200/250	1200	250	80	135
Ku 1200/500	1200	500	80	135
Ku 1200/1000	1200	1000	80	135

Podstawa studni



Typ	DN	h [mm]	s [mm]	f [mm]
PS 1200/800	1200	800	150	150
PS 1200/900	1200	900	150	150
PS 1200/1000	1200	1000	150	150
PS 1200/1100	1200	1100	150	150
PS 1200/1200	1200	1200	150	150
PS 1200/1300	1200	1300	150	150
PS 1200/1400	1200	1400	150	150