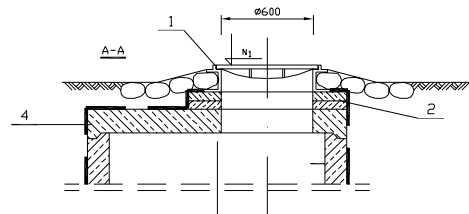
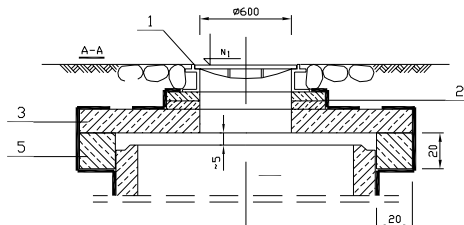


Wariant bez pierścienia odciążającego



Wariant z pierścieniem odciążającym



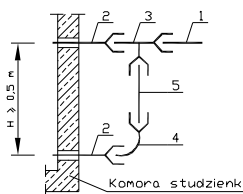
OZNACZENIA :

1. Właz wg. PN-EN 124:2000
 - typ C, D, W 250 kN - na poseszjach
 - typ D, D 400 kN - w drodze
2. Podbudowa pod właz z cegły klinkierowej na zaprawie cementowej B = 0 ÷ 28 cm
3. Płyta prefabrykowana PP-180/60
4. Płyta prefabrykowana PP-144/60 (wariant)
5. Pierścień odciążający
6. Kągi żelbetowe h = 30 ÷ 60 cm
7. Stopnie żłazowe żelienne wg. PN-EN 13101
8. Tuleja szczelna

UWAGI !

1. Na ściany zewnętrzne i wewnętrzne po uszczelnieniu styków kęgów zaprawa z cementu szybkosprawnego naniesić :
 - preparat antykorozyjny w stosunku do betonu, uszczelniający i wodoodporny
2. W przypadku wystąpienia gruntów nawaodnionych gr. podsyypki powinna wynosić 20 cm
3. Rzędne N₁ i N₂ wg. profilu podłużnego kolektora
4. Wymiary D, D1, M są wymiarami zmiennymi
5. Wymiary Dz1, Dz2, Dz3, Dz4 - wg. profilu podłużnego kolektora
6. Kineta murowana należy zastąpić prefabrykowanym kregiem żelbetowym z dnem
7. Wymiary bez miana podano w minimetrach

Schemat węzła spadowego



1. Króciec bosi PVC L = 0,4 m
2. Króciec kielichowy PVC L = 0,4 m
3. Trójnik PVC 87°
4. Kolano PVC 88,5°
5. Króciec bosi PVC L = zmiennie

BIO - PROJEKT Biuro Projektowo - Usługowe s.c. Waldemar Zamierowski, Bogdan Golec 45 - 061 Opole, ul. Katowicka 39		Nazwa i adres obiektu budowlanego : Budowa kanalizacji sanitarnej w miejscowości Hutka. GINA WRĘCZYCA WIELKA			
Przedmiot rysunku :		Branża : sanitarna Stadium dokumentacji : PW/PB			
Wykonawcy		Imię i nazwisko		Nr uprawnień	Data
Projektant		inż. BOGDAN GOLEC		160/94/OP	2016r.
St. kys. Projektanta		mgr inż. M. OLSZEWSKA			2016r.
Projektant		mgr inż. WALDEMAR ZAMIEROWSKI		205/94/OP	2016r.
Skala		Nr rysunku		Nr egz.	