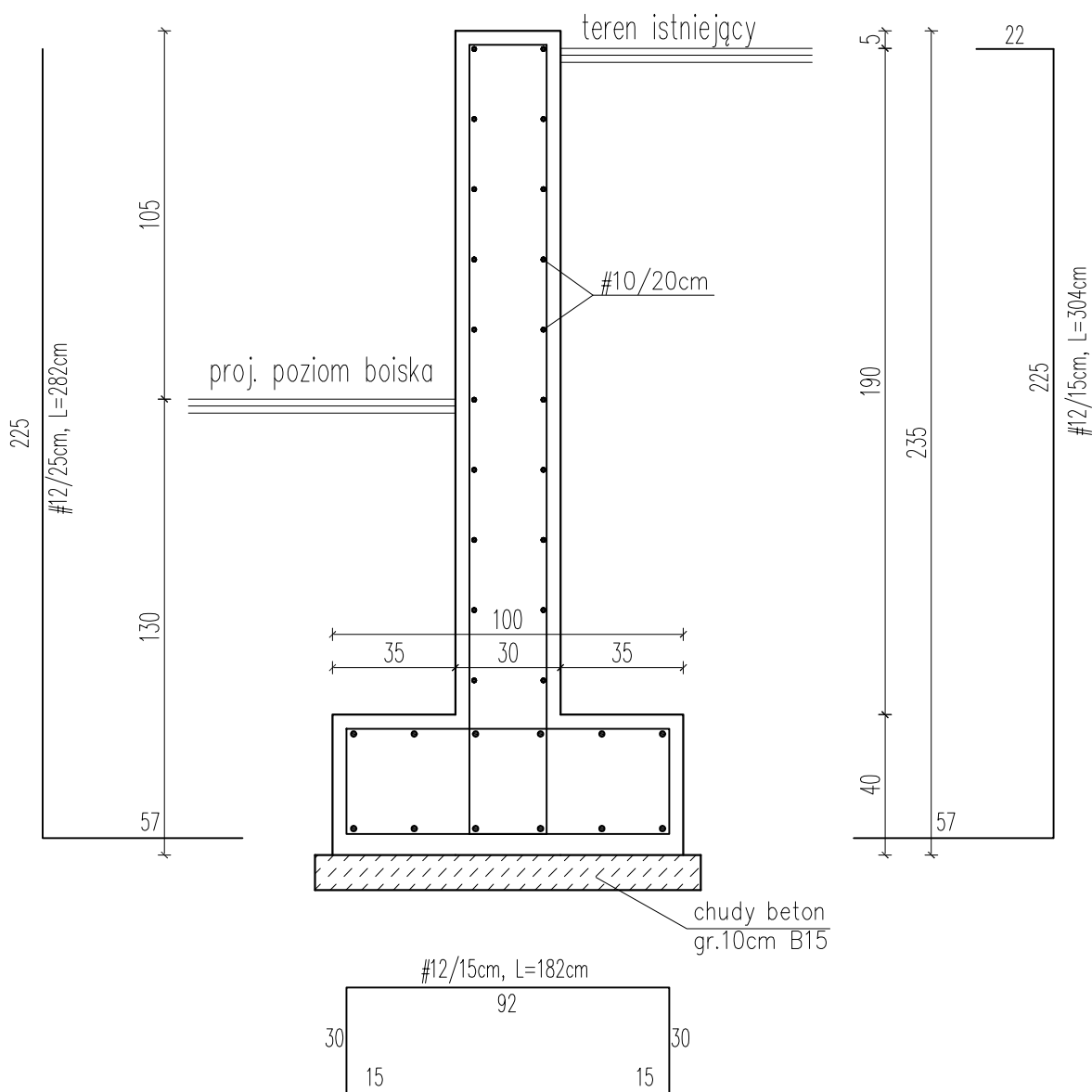


Przekrój przez mur oporowy w miejscu projektowanego ogrodzenia Przeekszej różnicy terenu.



UWAGI

1. Zapewnić odbiór gruntu przez geologa w wykopie fundamentowym.
2. Założono posadowienie w piasku średnim o $ID=0,20$.
3. Z muru oporowego wypuścić marki do mocowania pilkochwyty i ogrodzenia.
4. Maksymalne skrócenie czasu między wykonywaniem wykopów fundamentowych, a betonowaniem.
5. Zapewnić prawidłowe zawiązanie oraz pielęgnację betonu.
6. Rysunki konstrukcyjne rozpatrywać łącznie z rys. architektury.
7. Przestrzegać przepisów BHP w trakcie wykonywania robót ziemnych.
8. Prace mogą być prowadzone tylko pod nadzorem osoby uprawnionej.

BETON C20/25 W8 (B25 W8)
- STAL AIIIN RB500W

Uwaga! Wszystkie wymiary należy sprawdzić na miejscu budowy!!!

<div><div>A R T</div><div>UR</div></div> <div>GRODZIŃSKI</div> <div>ARCHITEKT</div>		33-100 TARNÓW, UL. GROTTIGERA 26 tel. 014 62 88 444, kom. 0 508 134 500 e-mail art.tarnow@wp.pl	
<div>PROJEKT BUDOWLANY</div> <div>ROZBUDOWA I PRZEBUDOWA BOISKA W TRUSKOLASCH</div>			
LOKALIZACJA	dz. nr 1219/2, 1220/2, 1221/4 42-134 Truskolasy, ul. Szkolna 3	BRANŻA	KONSTRUKCJA
		STADIUM	PROJEKT BUDOWLANY
NAZWA RYS.	<div>MUR OPOROWY</div> <div>przekrój nr 3</div>		RYS. NR 3
			SKALA 1:20
			Sierpień 2019
PROJEKTANT:	mgr inż. Anna Akman upr. MAP/0336/POOK/12 w spec. konstrukcyjno-budowlanej		PODPIS
SPRAWDZIŁ:	inż. Rajmund Scheffler nr upr. UAN-8346/120/88, spec. konstrukcyjno - budowlana		