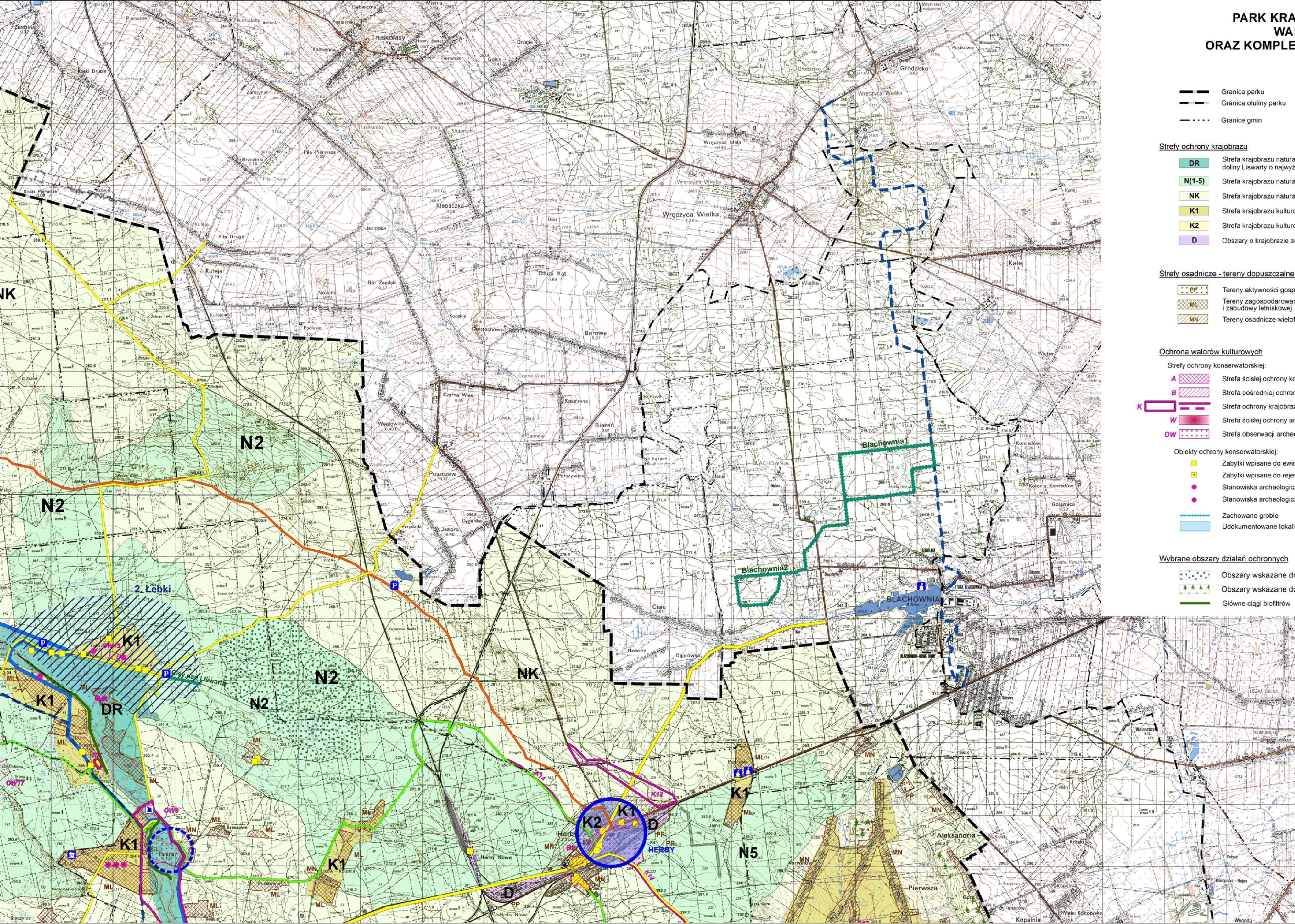


PARK KRAJOBRAZOWY "LASY NAD GÓRNĄ LISWARTĄ" WALORY KRAJOBRAZOWE I KULTUROWE ORAZ KOMPLEKSOWE STREFOBROWANIE RYGORÓW OCHRONNYCH

Skala 1:25 000



- Granica parku
- Granica otuliny parku
- Granice gmin

Strefy ochrony krajobrazu

- DR Strefa krajobrazu naturalno-kulturowego i naturalnego doliny Liswarty o najwyższych rygorach ochronnych
- N(1-5) Strefa krajobrazu naturalnego o najwyższych rygorach ochronnych
- NK Strefa krajobrazu naturalnego i naturalno-kulturowego o wysokich rygorach ochronnych
- K1 Strefa krajobrazu kulturowego o najwyższych rygorach ochronnych
- K2 Strefa krajobrazu kulturowego o wysokich rygorach ochronnych
- D Obszary o krajobrazie zdegradowanym wymagające rekultywacji

Strefy osadnicze - tereny dopuszczalnego osadnictwa:

- PP Tereny aktywności gospodarczej
- ML Tereny zagospodarowania rekreacyjnego i zabudowy letniskowej
- MN Tereny osadnicze wielofunkcyjne

Ochrona walorów kulturowych

Strefy ochrony konserwatorskiej:

- A Strefa ścisłej ochrony konserwatorskiej
- B Strefa pośredniej ochrony konserwatorskiej
- K Strefa ochrony krajobrazu
- W Strefa ścisłej ochrony archeologicznej
- OW Strefa obserwacji archeologicznej

Obiekty ochrony konserwatorskiej:

- Zabytki wpisane do ewidencji
- Zabytki wpisane do rejestru WZK
- Stanowiska archeologiczne
- Stanowiska archeologiczne o niestalonej lokalizacji
- Zachowane groble
- Udokumentowane lokalizacje stawów

Wybrane obszary działań ochronnych

- Obszary wskazane do renaturyzacji
- Obszary wskazane do zalesienia
- Główne ciągi biofiltrów

Zagospodarowanie turystyczne

- Rejony turystyczne
- Główne ośrodki turystyczne
- Główne węzły tras rowerowych
- Węzły tras rowerowych
- Trasy rowerowe pierwszorzędne
- Trasy rowerowe drugorzędne
- Szlaki piesze
- Ścieżki przyrodniczo-dydaktyczne istniejące
- Ścieżka przyrodniczo-dydaktyczna projektowana
- Ośrodek edukacyjny
- Platformy widokowe istniejące
- Platformy widokowe projektowane
- Parkingi, miejsca postoj
- Obiekty noclegowe
- Gospodarstwa agroturystyczne