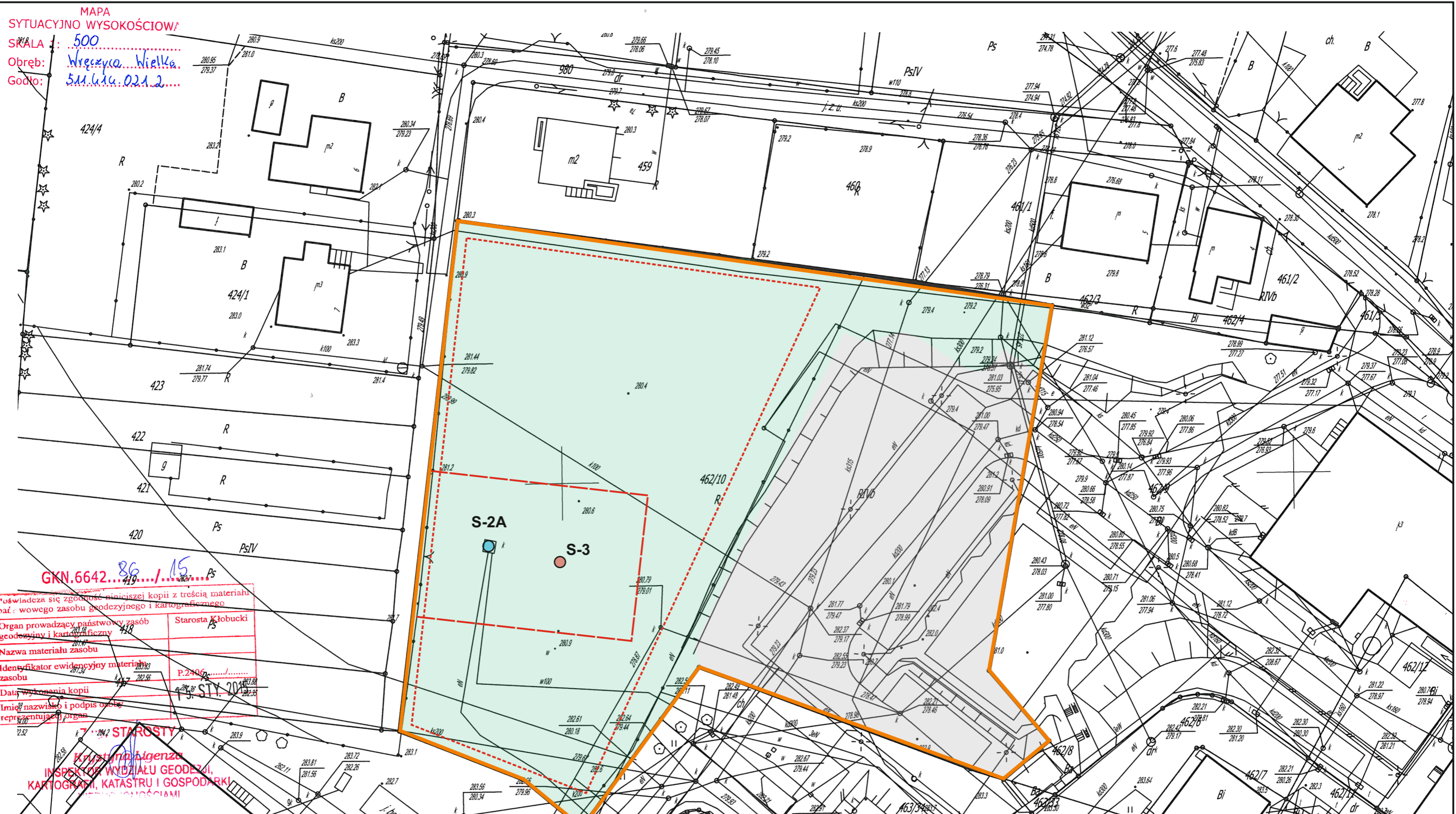









MAPA
SYTUACYJNO WYSOKOŚCIOWA
SKALA : 500
Obręb: Węczyca Wielka
Godło: 511.614.021.2

GKN.6642...⁸⁶.../...¹⁵...^{Ps}
 Poświadczam się zgodność niniejszej kopii z treścią materiału państwowego zasobu geodezyjnego i kartograficznego
 Organ prowadzący państwowy zasób geodezyjny i kartograficzny: Starosta Kłobucki
 Nazwa materiału zasobu:
 Identyfikator ewidencyjny materiału zasobu: P.2106
 Data wykonania kopii: 15. STY 2015
 Imię, nazwisko i podpis osoby reprezentującej organ:
 STAROSTY

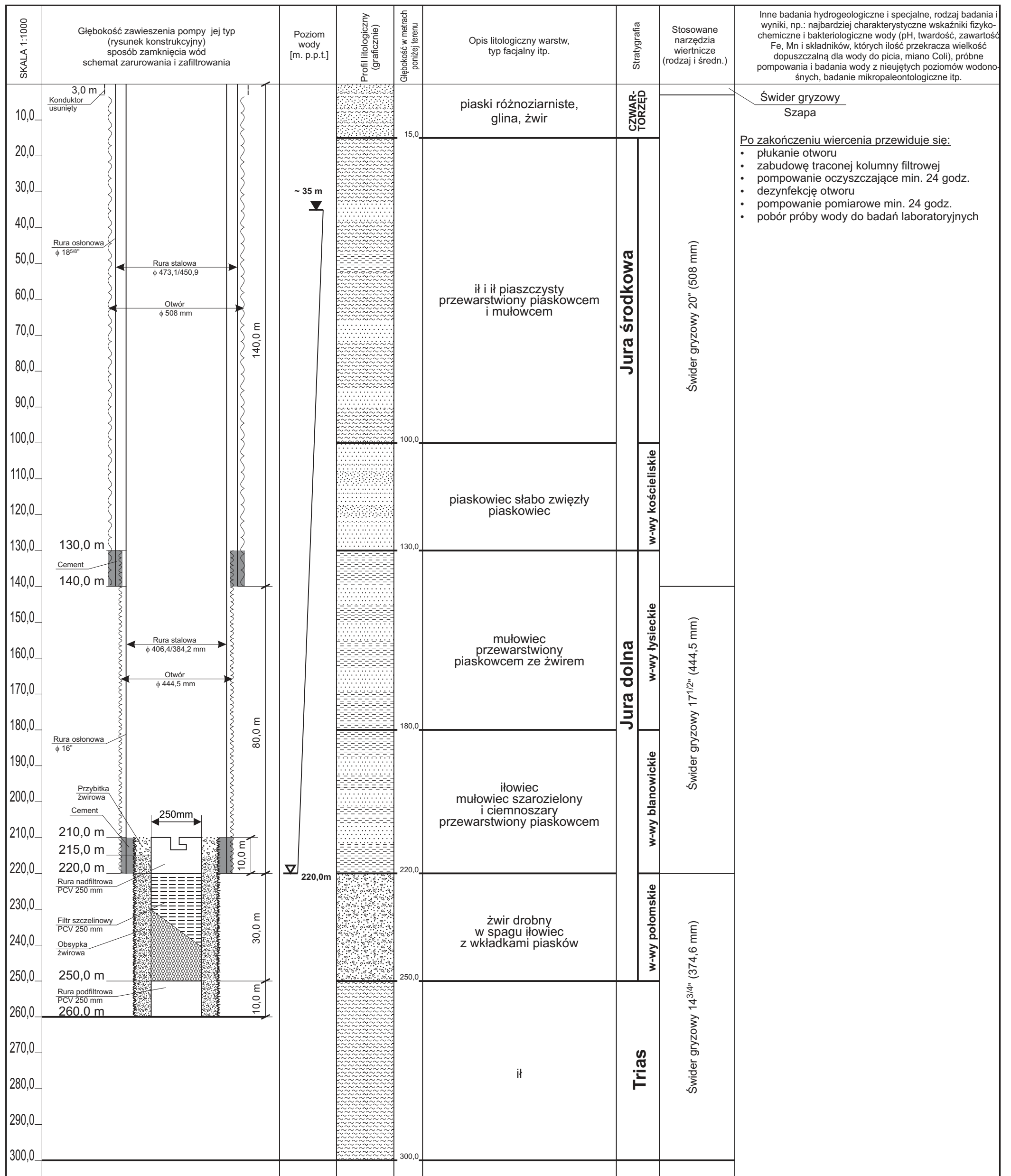
Krzysztof Ligęza
INSPEKTOR WYDZIAŁU GEODEZJI, KARTOGRAFII, KATASTRU I GOSPODARKI TERENOWO-KOMUNALNĄMI



OBJAŚNIENIA

-  - Teren zagospodarowany zielenią (trawnik)
-  - Lokalizacja projektowanego otworu
-  - Istniejące otwory eksploatacyjne
-  - Granica własności (działka nr 462/10)
-  - Planowany zasięg oddziaływania ujęcia
-  - Teren Gminnego Ośrodka Kultury
-  - Zasięg oddziaływania projektowanych robót

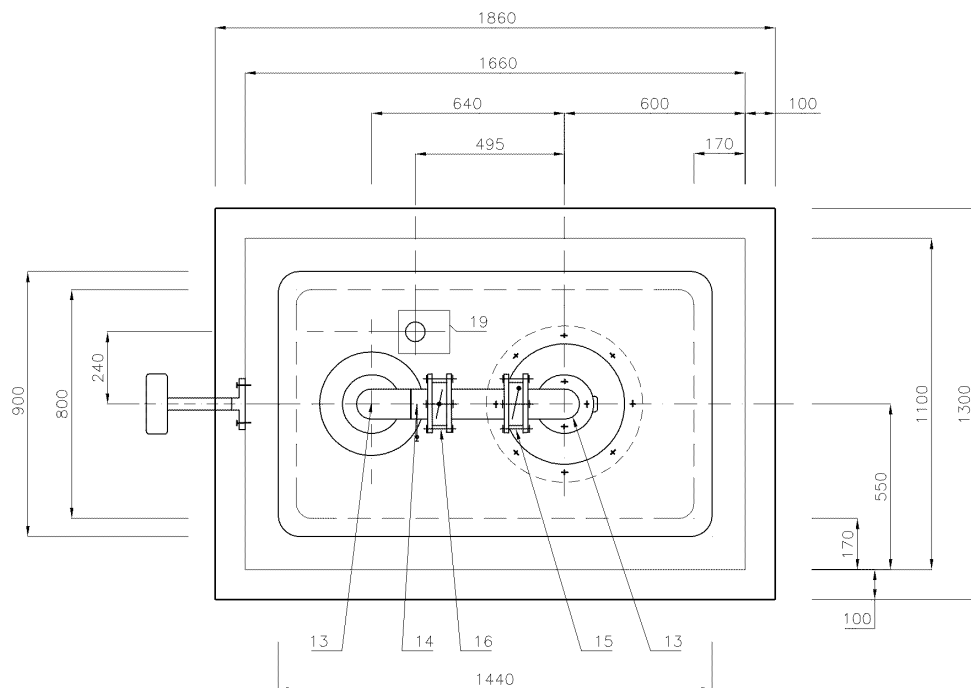
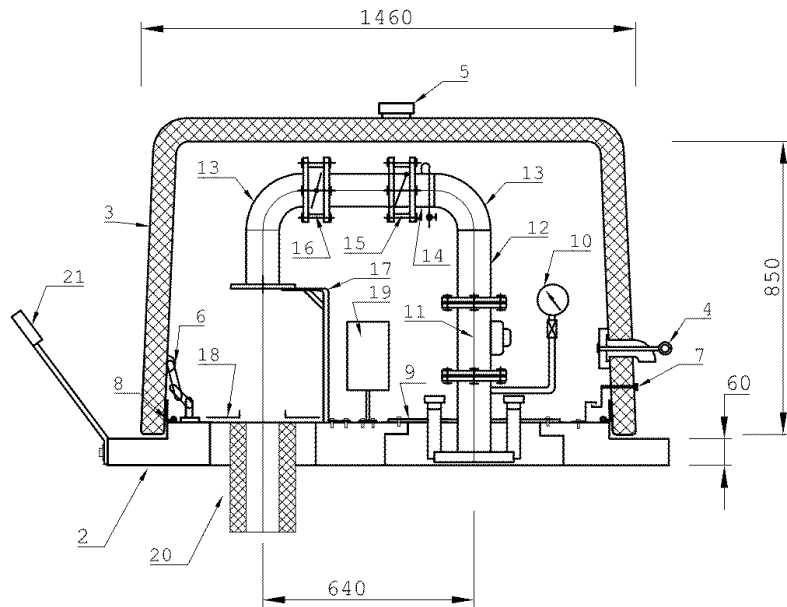
"GEOBIOS" - Częstochowa ul. Tartakowa 82		
Karta informacyjna przedsięwzięcia polegającego na wierceniu otworu w celu zaopatrzenia w wodę oraz wykonaniu urządzeń umożliwiających pobór wód podziemnych na terenie działki nr 462/10 we Węczyca Wielkiej		
Opracował: mgr inż. G.Nikiel	marzec, 2015 r.	<i>Nikiel</i>
Opracował: mgr inż. D.Hermańska-Nikiel	marzec, 2015 r.	<i>Hermańska-Nikiel</i>
SKALA 1: 500	Mapa sytuacyjno-wysokościowa	Zał. nr 2



Uwaga: Przepuszczalny profil geologiczny na podstawie danych archiwalnych. Głębokość wiercenia może zostać zwiększona do 300 m. Podany profil, głębokości zarurowania, konstrukcję otworu oraz kolumny filtrowej podano przykładowo i mogą one ulec zmianie. Dokładne wartości zostaną ustalone po stwierdzeniu rzeczywistego profilu geologicznego.

W trakcie wiercenia mogą wystąpić utrudnienia takie jak np.: ucieczki płuczki, sypanie ze ścian otworu, przychwycenie świdra.

"GEOBIOS" - Częstochowa ul. Tartakowa 82		
Karta informacyjna przedsięwzięcia polegającego na wierceniu otworu w celu zaopatrzenia w wodę oraz wykonaniu urządzeń umożliwiających pobór wód podziemnych na terenie działki nr 462/10 we Wręczy Wielkiej		
Opracował:	mgr inż. G.Nikiel	marzec, 2015 r. <i>Nikiel</i>
Opracował:	mgr inż. D.Hermańska-Nikiel	marzec, 2015 r. <i>Hermańska-Nikiel</i>
SKALA 1: 1000	Schematyczna konstrukcja otworu wiertniczego	Zał. nr 3



1. Podłoże z betonu wystające ponad powierzchnię do 10 cm.
2. Podstawa obudowy
3. Pokrywa obudowy
4. Wlot powietrza
5. Kominiek wentylacyjny
6. Zawiasy wewnętrzne.
7. Zamek pokrywy
8. Uszczelka pokrywy
9. Głowica studni głębiny z orurowaniem
10. Manometr 0-1,6 Mpa.
11. Wodomierz prosty
12. Odcinek rurociągu wodomierzem o długości, co najmniej $L = 2D$
13. Kolana hamburskie ocynkowane.
14. Odcinek rurociągu ocynkowany z zaworem czerpalnym
15. Przepustnica zwrotna bezkołnierzowa.
16. Przepustnica zaporowa bezkołnierzowa lub zawór kulowy
17. Wspornik kotwiący
18. Osłona otworu w podstawie obudowy,
19. Skrzynka elektryczna hermetyczna
20. Ocieplenie rury wodociągowej
21. Wspornik pokrywy
23. Kolano żeliwne dwukołnierzowe ze stopką.
24. Bloczek oporowy.
26. Rura tłoczna pompy głębiny o średnicy FI do 150mm
27. Rura osłonowa studni.
28. Rura $\varnothing 32$ mm do pomiaru gwizdawką poziomą wody w studni,
29. Rura $\varnothing 32$ mm do ewentualnego wprowadzenia „Cłwo”
30. Podejście rury wodociągowej.

"GEOBIOS" - Częstochowa ul. Tartakowa 82

Karta informacyjna przedsięwzięcia polegającego na wierceniu otworu w celu zaopatrzenia w wodę oraz wykonaniu urządzeń umożliwiających pobór wód podziemnych na terenie działki nr 462/10 we Wręczyca Wielkiej

Opracował:	mgr inż. G.Nikiel	marzec, 2015 r.	<i>Nikiel</i>
Opracował:	mgr inż. D.Hermańska-Nikiel	marzec, 2015 r.	<i>D.Hermańska-Nikiel</i>
SKALA	Obudowa studni		Zał. nr
1:	-		4

STAROSTA KŁOBUCKI

Województwo: śląskie
Powiat: kłobucki
Gmina: Wręczyca Wielka
Miejscowość: Wręczyca Wielka
Jednostka ewidencyjna: 240609_2, Wręczyca Wielka
Obręb: Nr 0023, Wręczyca Wielka

GKN.6621.3. 106 .2015

**Wypis z rejestru gruntów
dla działki**

Nr jed. rejestrowej: G.639

Właściciele i władający

Właściciel Gmina Wręczyca Wielka-Mienie Komunalne Udział 1/1 Gr. rej. 4.3

Grunty:

Numer działki	Oznac. mapy	Pow. działki [ha]	Użytki gruntowe i klasy gleboznawcze			Położenie	Podstawa pr. Nr Księgi Wiecz
			Opis	Oznaczenie	Powierzchnia		
462/10	3	0.5381	Grunty orne	RIVb	0.5381	CZ2C/00019442/5	

Id dz. : 240609_2.0023.462/10
Komentarz: 80/92,62/98

Powierzchnia działki ogółem : 0.5381 ha

Słownie : pięć tysięcy trzysta osiemdziesiąt jeden m2

Sporządzono według stanu na dzień: 2015.01.15

Sporządził(a): Alicja Drzazga

Komentarz: 5/02



Dokument niniejszy jest wypisem z opisowych danych ewidencji gruntów i budynków i jest przeznaczony do dokonania wpisu w księdze wieczystej

Z up. STAROSTY

Alicja Drzazga

Inspektor Wydziału Geodezji, Kartografii
Katastru i Gospodarki Nieruchomościami