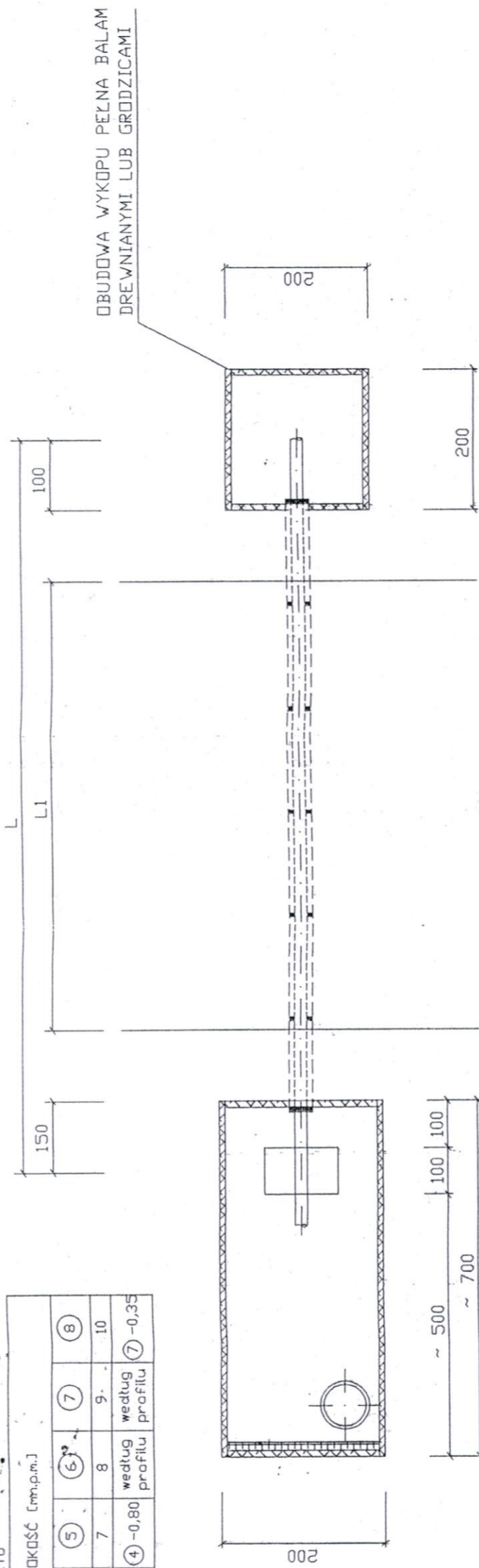
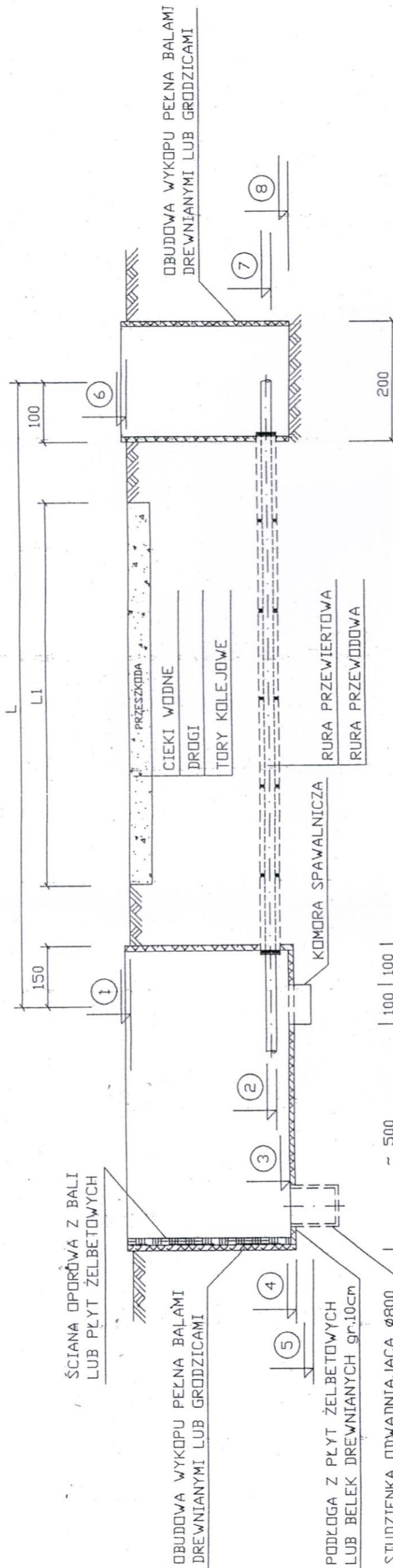


PODSTAWOWE PARAMETRY PRZEWIERTU

RZĘDNA - WYSOKOŚĆ [mm.p.m.]							
①	②	③	④	⑤	⑥	⑦	⑧
3	4	5	6	7	8	9	10
według profilu	według profilu	② -0,35	③ -0,15	④ -0,80	według profilu	według profilu	⑦ -0,35



OBUDOWA WYKOPU PEŁNA BALAMI DREWNIANYMI LUB GRODZICAMI



ŚCIANA OPOROWA Z BALI LUB PŁYT ŻELBETOWYCH

OBUDOWA WYKOPU PEŁNA BALAMI DREWNIANYMI LUB GRODZICAMI

PODŁOGA Z PŁYT ŻELBETOWYCH LUB BELEK DREWNIANYCH gr.10cm

STUZIENKA ODWADNIAJĄCA Ø800

PRZESZKODA  
CIEKI WODNE  
DRÓGI  
TORY KOLEJOWE  
KOMORA SPAWALNICZA  
RURA PRZEWIERTOWA  
RURA PRZEWODOWA

UWAGI !

1. O PRZYSTĄPIENIU DO ROBÓT POWIADOMIĆ ADMINISTRATORÓW URZĄDZEŃ LINIOWYCH ORAZ ZAPEWNIĆ NADZÓR SPECJALISTYCZNY
2. W TERENIE POZA JEZDNIĄ, WYZNACZYĆ PRZEBIEG URZĄDZEŃ LINIOWYCH (TELEFON, KABELE ELEKTROENERGETYCZNE, SIEĆ KANALIZACYJNĄ, GAZ itp.) POPRZECZ RĘCZNE WYKONANIE ODKRYWEK KONTROLNYCH
3. ODWODNIENIE WYKOPU W ZALEŻNOŚCI OD POZIOMU WĄD GRUNTOWYCH !  
- IGLOFIT TRAMI Ø1,5' DŁUGOŚĆ 4,0 m W ROZSTAWIE CO 1,0 m OBNIŻAJĄC ZWIĘZIADŁO WODY max 0,3 m/dobę (gr. kat. I, II)  
- BEZ-...KEDNIO Z DŁUGOŚCIĄ 4,0 m WYKOPU POMPĄ PRZEPONOWĄ (gr. kat. III, IV)
4. RURY PRZEWODOWE PRZESUWAĆ W RURZE PRZEWIERTOWEJ STOSUJĄC PŁOZY ŚLIZGOWE PE CO 1,0 m
5. KONCE RURY PRZEWIERTOWEJ ZAMKNAĆ BETONEM LUB PŁANKĄ POLIURETANOWĄ, MANSZETAMI
6. RZĘDNE ① I ⑥ ODNOSZĄ SIĘ DO POWIERZCHNI TERENU
7. RZĘDNE ② I ⑦ ODNOSZĄ SIĘ DO DŁUGOŚCI RURY PRZEWODOWEJ
8. MIEJSCE PRZEWIERTU OZNAKOWAĆ SŁUPKAMI BETONOWYMI POMALOWANYMI NA KOLOR NIEBIESKI
9. WYMIARY KOMÓR W RZUCIE POZIOMYM !  
- PRZEWIERTOWA 7,0 m X 2,0 m  
- ODBIORCZA 2,0 m X 2,0 m

SCHEMAT PRZEJŚCIA POD PRZESZKODĄ METODĄ PRZEWIERTU

BIURO USŁUGOWO-PROJEKTOWE "WODOPROJEKT I"			
42-100 KŁOBUCK UL. PARKOWA 4A TEL.(34)3171848, 601063297(94)			
Rodzaj dokumentacji	Projekt budowlano-wykonawczy bud. sieci wodociągowej w m. Klepaczka dr. nr 105, 107/3 gm. Wrecczyca Wielka		
Investor	Gmina Wrecczyca Wielka ul. Sienkiewicza 1		
Treść	Schemat przejścia pod przeszkodą met. przewiertu		
Opracował	Stanisław Soluch	Str. nr 7	
	Upraw. do kierowania i nadzoru w zakresie robót instalacyjnych i sieci sanit.	Składa	
	Upr. Nr. 83661/31/78	Podpis	
Projektował	mgr inż. LUKASZ MIRCZAK upr. nr: SLK/1059/PWOS/05	Data 12.2015r.	
		Upr. Nr. UAN-VIII-83661/84/85	
Sprawdził	mgr inż. PAWEŁ JANUSZEWSKI upr. nr: SLK/5184/PWOS/13	Data 12.2015r.	
		Upr. nr 12.2015r.	