

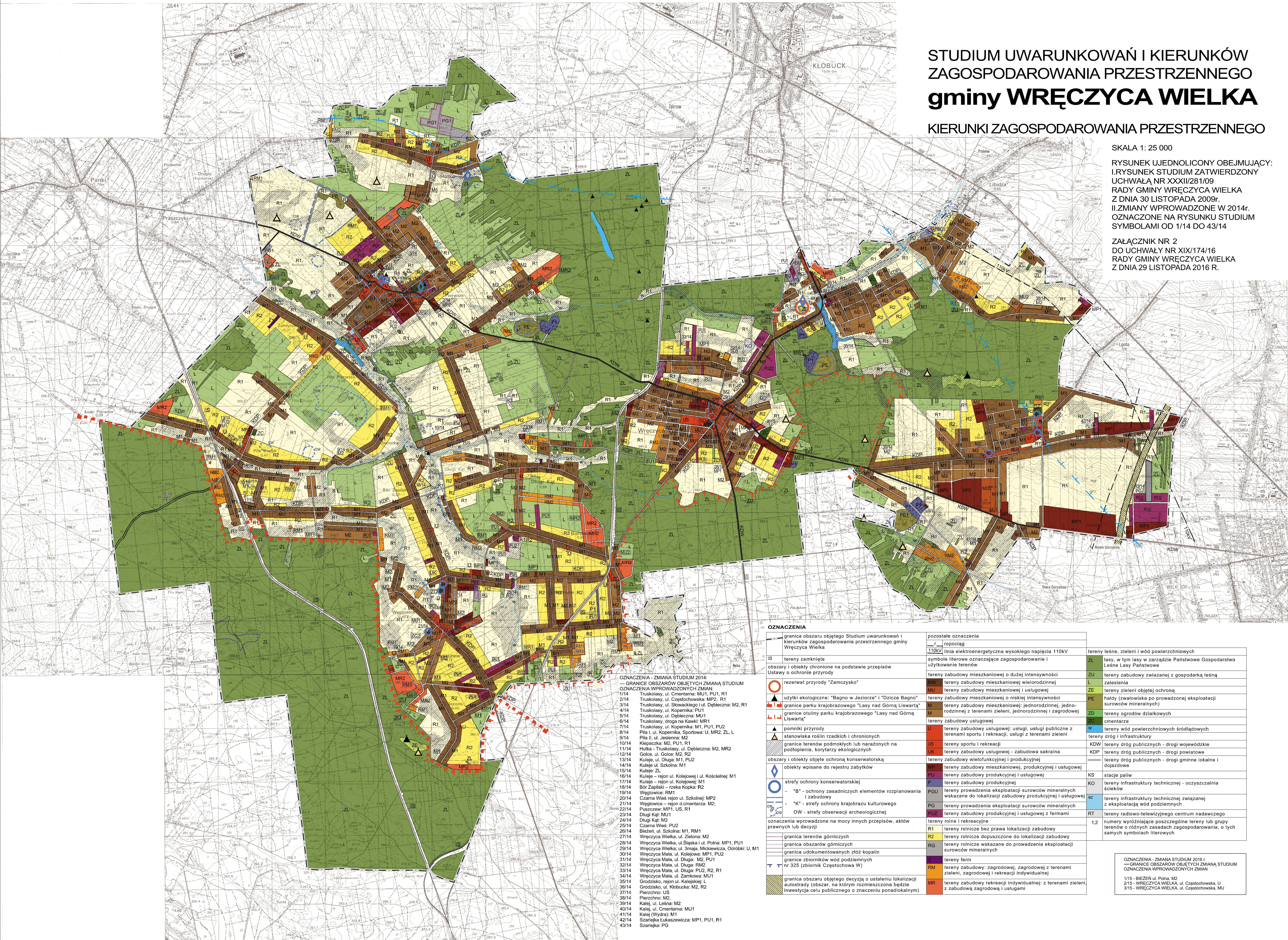
STUDIUM UWARUNKOWAŃ I KIERUNKÓW ZAGOSPODAROWANIA PRZESTRZENNEGO gminy WRĘCZYCA WIELKA

KIERUNKI ZAGOSPODAROWANIA PRZESTRZENNEGO

SKALA 1: 25 000

RYSUNEK UJEDNOLICONY OBEJMUJĄCY:
I. RYSUNEK STUDIUM ZATWIERDZONY
UCHWAŁĄ NR XXXII/281/09
RADY GMINY WRĘCZYCA WIELKA
Z DNIA 30 LISTOPADA 2009r.
II. ZMIANY WPROWADZONE W 2014r.
OZNACZONE NA RYSUNKU STUDIUM
SYMBOLAMI OD 1/14 DO 43/14

ZAŁĄCZNIK NR 2
DO UCHWAŁY NR XIX/174/16
RADY GMINY WRĘCZYCA WIELKA
Z DNIA 29 LISTOPADA 2016 R.



- OZNACZENIA - ZMIANA STUDIUM 2014:**
— GRANICE OBSZARÓW OBJĘTYCH ZMIANĄ STUDIUM
OZNACZENIA WPROWADZONYCH ZMIAN
- 1/14 Truskolasy, ul. Cmentarna: MU1, PU1, R1
 - 2/14 Truskolasy, ul. Czestochowska: MP2, R1
 - 3/14 Truskolasy, ul. Słowackiego i ul. Dębiczna: M2, R1
 - 4/14 Truskolasy, ul. Kopernika: PU1
 - 5/14 Truskolasy, ul. Dębiczna: MU1
 - 6/14 Truskolasy, droga na Kawki: MR1
 - 7/14 Truskolasy, ul. Kopernika: M1, PU1, PU2
 - 8/14 Pila i ul. Kopernika, Sportowa: U, MR2, ZL, L
 - 9/14 Pila i ul. Jesienia: M2
 - 10/14 Klepaczka: M2, PU1, R1
 - 11/14 Hułka - Truskolasy, ul. Dębiczna: M2, MR2
 - 12/14 Golce, ul. Golce: M2, R2
 - 13/14 Kuleje, ul. Długa: M1, PU2
 - 14/14 Kuleje ul. Szkolna: M1
 - 15/14 Kuleje: ZL
 - 16/14 Kuleje - rejon ul. Kolejowej i ul. Kościelnej: M1
 - 17/14 Kuleje - rejon ul. Kolejowej: M1
 - 18/14 Bór Zapilski - rzeka Kopka: R2
 - 19/14 Węglowice: RM1
 - 20/14 Czarna Wieś rejon ul. Szkolnej: MP2
 - 21/14 Węglowice - rejon d. cmentarna: M2;
 - 22/14 Puszcze: MP1, US, R1
 - 23/14 Długi Kąt: MU1
 - 24/14 Długi Kąt: M2
 - 25/14 Czarna Wieś: PU2
 - 26/14 Bieżeń, ul. Szkolna: M1, RM1
 - 27/14 Wręczyca Wielka, ul. Zielona: M2
 - 28/14 Wręczyca Wielka, ul. Śląska i ul. Polna: MP1, PU1
 - 29/14 Wręczyca Wielka, ul. Śmigaj, Mickiewicza, Odrobki: U, M1
 - 30/14 Wręczyca Mała, ul. Kolejowa: MP1, PU2
 - 31/14 Wręczyca Mała, ul. Długa: M2, PU1
 - 32/14 Wręczyca Mała, ul. Długa: RM2
 - 33/14 Wręczyca Mała, ul. Długa, PU2, R2, R1
 - 34/14 Wręczyca Mała, ul. Zamkowa: MU1
 - 35/14 Grodzisko, rejon ul. Kolejowej: L
 - 36/14 Grodzisko, ul. Kłobucka: M2, R2
 - 37/14 Pierchno: US
 - 38/14 Pierchno: M2
 - 39/14 Kuleje, ul. Leśna: M2
 - 40/14 Kuleje, ul. Cmentarna: MU1
 - 41/14 Kuleje (Wydra): M1
 - 42/14 Szarleja Łukaszewicza: MP1, PU1, R1
 - 43/14 Szarleja: PG

OZNACZENIA

—	granica obszaru objętego Studium uwarunkowań i kierunków zagospodarowania przestrzennego gminy Wręczyca Wielka	—	pozostałe oznaczenia
IS	tereny zamknięte	110kV	linia elektroenergetyczna wysokiego napięcia 110kV
—	obszary i obiekty chronione na podstawie przepisów Ustawy o ochronie przyrody	—	tereny leśne, zieleni i wód powierzchniowych
○	rezerwat przyrody "Zamczysko"	MW	tereny zabudowy mieszkaniowej wielorodzinnej
▲	użytki ekologiczne: "Bagno w Jeziorze" i "Dzicze Bagno"	MU	tereny zabudowy mieszkaniowej i usługowej
—	granice parku krajobrazowego "Lasy nad Górną Liswartą"	M	tereny zabudowy mieszkaniowej o niskiej intensywności
—	granice otuliny parku krajobrazowego "Lasy nad Górną Liswartą"	M	tereny zabudowy mieszkaniowej: jednorodzinnej, jednorodzinnej z terenami zieleni, jednorodzinnej i zagrodowej
▲	pomniki przyrody	U	tereny zabudowy usługowej
▲	stanowiska roślin rzadkich i chronionych	US	tereny zabudowy usługowej: usługi, usługi publiczne z terenami sportu i rekreacji, usługi z terenami zieleni
▲	granice terenów podmokłych lub narażonych na podtopienia, korytarze ekologiczne	UK	tereny zabudowy usługowej - zabudowa sakralna
—	obszary i obiekty objęte ochroną konserwatorską	—	tereny zabudowy wielofunkcyjnej i produkcyjnej
—	obszary i obiekty wpisane do rejestru zabytków	MP	tereny zabudowy mieszkaniowej, produkcyjnej i usługowej
—	strefy ochrony konserwatorskiej	PU	tereny zabudowy produkcyjnej i usługowej
—	"B" - ochrony zasadniczych elementów rozplanowania i zabudowy	P	tereny zabudowy produkcyjnej
—	"K" - strefy ochrony krajobrazu kulturowego	PGU	tereny prowadzenia eksploatacji surowców mineralnych wskazane do lokalizacji zabudowy produkcyjnej i usługowej
—	OW - strefy obserwacji archeologicznej	PG	tereny prowadzenia eksploatacji surowców mineralnych
—	—	PUZ	tereny zabudowy produkcyjnej i usługowej z fermami
—	—	—	tereny rolne i rekreacyjne
—	—	R1	tereny rolnicze bez prawa lokalizacji zabudowy
—	—	R2	tereny rolnicze dopuszczone do lokalizacji zabudowy
—	—	RG	tereny rolnicze wskazane do prowadzenia eksploatacji surowców mineralnych
—	—	Z	tereny ferm
—	—	RM	tereny zabudowy: zagrodowej, zagrodowej z terenami zieleni, zagrodowej i rekreacji indywidualnej
—	—	MR	tereny zabudowy rekreacji indywidualnej: z terenami zieleni, z zabudową zagrodową i usługami
—	—	—	tereny infrastruktury publicznej - drogi wojewódzkie
—	—	—	tereny dróg publicznych - drogi powiatowe
—	—	—	tereny dróg publicznych - drogi gminne lokalne i dojazdowe
—	—	KS	stacje paliw
—	—	KO	tereny infrastruktury technicznej - oczyszczalnia ścieków
—	—	WZ	tereny infrastruktury technicznej związanej z eksploatacją wód podziemnych
—	—	RT	tereny radiowo-telewizyjnego centrum nadawczego
—	—	1,2	numery wyróżniające poszczególne tereny lub grupy terenów o różnych zasadach zagospodarowania, o tych samych symbolach literowych

OZNACZENIA - ZMIANA STUDIUM 2016 r.
— GRANICE OBSZARÓW OBJĘTYCH ZMIANĄ STUDIUM
OZNACZENIA WPROWADZONYCH ZMIAN

- 1/15 - BIEŻEN ul. Polna: M2
- 2/15 - WRĘCZYCA WIELKA, ul. Czestochowska, U
- 3/15 - WRĘCZYCA WIELKA, ul. Czestochowska, MU